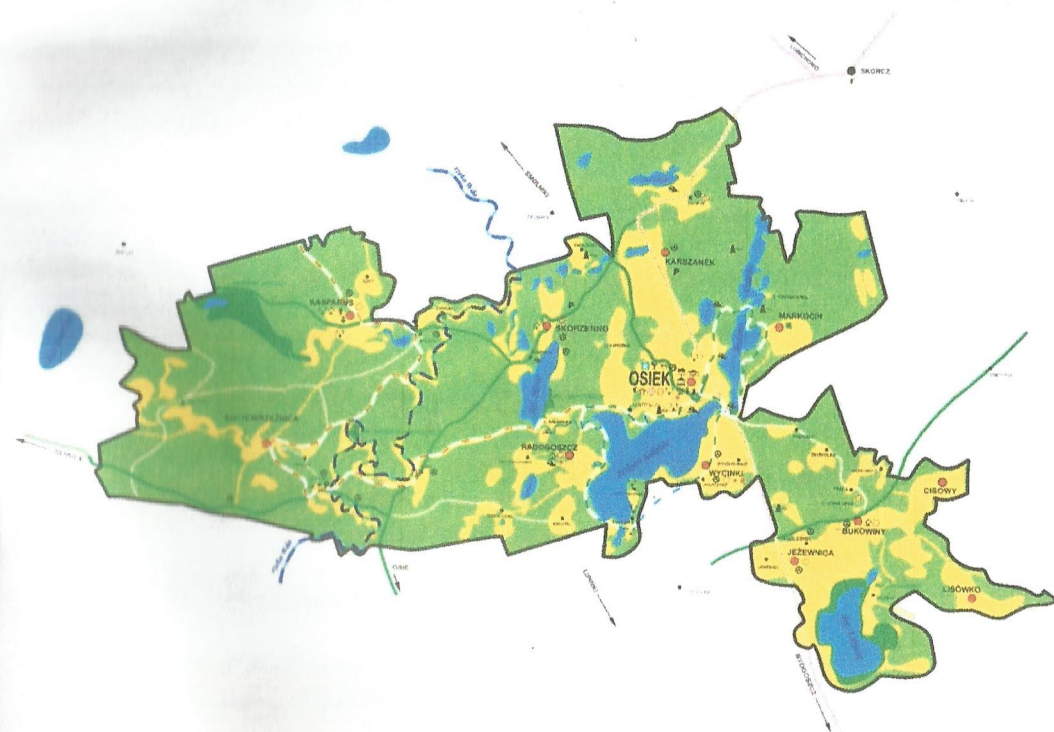


INFORMATOR OSIECKI



GMINA OSIEK

Styczeń 2007, Nr 49



PKS ZAWIESZA KURSY

Od 1 lutego 2007 roku Przedsiębiorstwo Państwowej Komunikacji Samochodowej w Starogardzie Gdańskim zawiesza funkcjonowanie n/w niedzielnych kursów autobusów:

1. Starogard – Lubichowo – Skórcz – Osiek – Smętowo
(9¹⁰) (9⁴⁰) (10¹³) (10³⁷) (11⁰⁹)
2. Starogard – Lubichowo – Skórcz – Osiek – Wycinki
(15³⁰) (15⁵⁷) (16⁵¹) (17¹⁸) (17²²)
3. Smętowo – Leśna Jania – Osiek
(12²⁵) (12⁵⁵)
4. Osiek – Skórcz – Lubichowo – Starogard
(13¹⁰) (13⁴⁰) (14¹³) (14⁴³)
5. Osiek – Skórcz – Starogard
(18²⁰) (18³⁸) (19²²)

PKS wyjaśnia, iż podjęte wyżej działanie podyktowane jest nierentownością kursów oraz brakiem kierowców. O kolejnych zmianach w komunikacji autobusów PKS będziemy informować.

POTRZEBNY GRUZ

Zwracam się z prośbą do mieszkańców gminy, którzy posiadają zbędny dla nich gruz, aby nieodpłatnie przekazali go gminie. Gruz zostanie wykorzystany do remontu gminnych dróg gruntowych.

Z góry serdecznie dziękuję.

Telefon kontaktowy:
Urząd gminy (058)5821282

Wójt Gminy

Ponadto na użytek pomocy społecznej przyjęto, że dochód z I ha przeliczeniowego w gospodarstwie rolnym wynosi 207 zł.

Przy udzielaniu wszelkich świadczeń, przeprowadza się postępowanie alimentacyjne u osób zobowiązanych, prowadzących odrębne gospodarstwa domowe. Dotyczy to oddzielnie zamieszkałych rodziców, dzieci i wnuków. Ta procedura ma wskazać tych, którzy są zdolni do alimentacji, tzn. że ich warunki finansowe pozwalają na udzielanie pomocy rodzinie ubiegającej się o wsparcie z funduszu pomocy społecznej.

Istotną kwestią jest również współdziałanie osoby lub rodziny korzystającej z pomocy społecznej w rozwiązywaniu swojej trudnej sytuacji życiowej. Brak takiego współdziałania, poprzez nieuzasadnioną odmowę podjęcia pracy przez osobę bezrobotną lub odmowa podjęcia leczenia odwykowego przez osobę uzależnioną, mogą stanowić podstawę do odmowy przyznania świadczeń, uchylenia decyzji o jego przyznaniu lub wstrzymania świadczenia pieniężnego.

Pomoc społeczna jest to ta część zabezpieczenia społecznego, która powinna w miarę możliwości doprowadzić do życiowego usamodzielnienia osób i rodzin.

Oprócz spraw dotyczących pomocy społecznej, od maja 2004 roku GOPS zajmuje się również sprawami z zakresu świadczeń rodzinnych, a od września 2005 r. - również zaliczką alimentacyjną. Pracownicy ośrodka prowadzą także sprawy dodatków mieszkaniowych.

Kierownik GOPS
/-/ mgr Barbara Surma

LEKCJE OD GODZINY 8⁰⁰

Od 1 lutego bieżącego roku lekcje w Zespole Szkół Publicznych w Osieku rozpoczynają się będą o godzinie 8⁰⁰.

Mając na względzie dobro dzieci - szczególnie dowożonych z najdalszych okolic gminy - lekcje w szkole rozpoczynają się będą pół godziny później. Dla dzieci dodatkowe pół godziny snu ma kolosalne znaczenie, z czym zgadzają się pewnie wszyscy.

W trybie ofertowym nieograniczonym wybrano ofertę najkorzystniejszą, którą złożyła Firma Transportowa „PIOTR”

Przewozy Autokarowe Piotr Brzoska. Firma daje możliwość dowozu dzieci do szkoły na godzinę 8⁰⁰, odwozy dzieci po zajęciach szkolnych, a także (co nie jest bez znaczenia) raz w tygodniu odwozy z zajęć pozalekcyjnych dzieci z terenu całej gminy. W ten sposób z zajęć pozalekcyjnych będą mogli korzystać wszyscy z terenu całej gminy.

Powyższa oferta daje też niewielkie oszczędności finansowe, jednak - jak zaznaczyłam - powyższa zamiana podjęta została przede wszystkim w trosce o nasze dzieci.

Przemieszczający się mieszkańcy gminy (dorośli) mogą z tych przewozów korzystać gratis, bowiem w/w firma przewozowa nie będzie naliczać opłat za przejazdy, nie będzie też rozprawiać o biletów.

Plan dowozów	Plan odwozów
<u>Dowozy dzieci rano na trasie Lisówko -Osiek :</u>	<u>Odwozy dzieci na trasie Osiek- Blizawy -Cisowy</u>
- Bukowiny	- Osiek 14 ³⁰
- Trojanowska 6 ⁴⁰	- Wycinki 14 ³⁵
- Lisówko Szkoła 6 ⁴³	- Jaszczierz 14 ³⁸
- Lisówko	- Jaszczerek 14 ⁴⁰
- Bukowscy 6 ⁴⁵	- Jeżewnica 14 ⁴⁵
- Lisówko	- Blizawy 14 ⁵⁰
- Kaszubowscy 6 ⁵⁰	- Bukowiny 15 ⁰⁰
- Udzierz 7 ⁰⁰	- Lisówko 15 ¹⁵
- Cisowy 7 ¹⁰	- Udzierz 15 ²⁵
- Osiek 7 ²⁵	- Cisowy 15 ³⁵
<u>Dowozy dzieci rano na trasie Blizawy -Osiek</u>	<u>Odwozy na trasie Osiek-Kasparus -Łubv</u>
- Blizawy 7 ⁴⁰	- Osiek 12 ⁴⁰
- Jeżewnica 7 ⁴³	- Osiek Pole 12 ⁴³
- Jaszczerek 7 ⁴⁵	- Karszanek 12 ⁴⁵
- Jaszczierz 7 ⁴⁸	- Głuche 12 ⁵⁰
- Wycinki 7 ⁵⁰	- Wierzbiny 12 ⁵⁵
- Osiek 7 ⁵⁵	- Skórzenno 13 ⁰⁰
<u>Dowozy rano na trasie Błędno -Osiek</u>	- Skrzynia 13 ⁰⁵
	- Kasparus 13 ¹⁰
	- Łuby 13 ²⁰

- Błędno	6 ⁵⁵
- Łuby	6 ⁵⁸
- Kasparus	7 ¹⁰
- Szlaga	7 ¹²
- Skrzynia	7 ¹⁵
- Skórczenno	7 ¹⁸
- Wierzbiny	7 ²⁰
- Osiek	7 ³⁰

Dowozy rano na trasie
Głuche - Osiek

- Głuche	7 ⁴⁰
- Karszanek	7 ⁴⁵
- Osiek Pole	7 ⁴⁸
- Osiek	7 ⁵⁵

Dowozy rano na trasie
Markocin - Osiek

- Leśnictwo	
- Cisowa Góra	7 ⁴⁰
- Markocin	7 ⁴⁵
- Osiek	7 ⁵⁵

Dowozy rano na trasie
Radogoszcz - Osiek

- Dębia Góra	7 ⁰⁰
- Trzebiechowo	7 ¹⁰
- Radgoszcz	7 ²⁵
- Osiek	7 ⁴⁰

Dowozy rano na trasie
Jaszczierz - Osiek -
Okarpięc

- Okarpięc	7 ⁴⁰
- Jaszczierz	7 ⁴⁵
- Osiek	7 ⁵³

Odwozy na trasie Osiek -
Błędno - Kasparus

- Osiek	14 ³⁰
- Osiek Pole	14 ³³
- Karszanek	14 ³⁵
- Głuche	14 ⁴⁰
- Wierzbiny	14 ⁴⁵
- Skórczenno	14 ⁵⁰
- Skrzynia	14 ⁵⁵
- Łuby	15 ⁰⁰
- Błędno	15 ⁰³
- Kasparus	15 ¹⁵

Odwozy na trasie Osiek -
Radogoszcz

- Osiek	12 ⁴⁰
- Dobry Brat	12 ⁴⁵
- Radogoszcz	12 ⁵⁵
- Trzebiechowo	13 ⁰⁰
- Dębia Góra	13 ⁰⁵
- Kałębnica	13 ¹⁵

Odwozy na trasie Osiek -
Wycinki - Recice

- Osiek	12 ⁴⁵
- Wycinki	12 ⁵⁵
- Jaszczierz	13 ⁰⁵
- Jaszczerek	13 ¹⁰
- Jeżewnica	13 ¹⁵
- Recice	13 ²⁰

Odwozy na trasie Osiek -
Radogoszcz

- Osiek	14 ³⁰
- Dobry Brat	14 ³⁵
- Radogoszcz	14 ⁴⁵
- Dębia Góra	14 ⁵⁰
- Trzebiechowo	15 ⁰⁰

Odwozy na trasie Osiek -
Okarpięc

- Osiek	14 ³⁰
- Wycinki	14 ⁴⁰
- Okarpięc	14 ⁵⁰
- Markocin	15 ⁰⁵
- Cisowa Góra	15 ¹⁰

ZEBRANIE WIEJSKIE ZAKOŃCZONE
BILANS POTRZEB

Solectwa	Drogi	Oświetlenie uliczne	Przeprawy	Mosty	Wodociągi	Kanalizacja	Przystanki	Plaża	Pomosty	Świetlice	Tablice
Bukowiny	x				x					x	
Cisowy	x		x		x						
Lisówko	x				x					x	
Jezewnica	x	x								x	
Markocin	x	x	x						x		x
Osiek	x				x	x					
Karszanek	x	x	x				x			x	x
Skórzemno	x	x						x	x	x	x
Wycinki	x	x	x		x		x	x	x	x	
Kasparus				x						x	
Radogoszcz	x	x	x	x						x	
Suchobrzeźnica	x	x	x							x	

WYBORY SAMORZĄDOWE ZAKOŃCZONE
NOWE WŁADZE W SOLECTWACH

Lp.	NAZWA SOLECTWA	SOLTYS	RADA SOLECKA	KOMISJA REWIZYJNA
1	CISOWY	ŁOBOCKI MIROSLAW	1. Domachowski Grzegorz 2. Szczukowski Tomasz 3. Szczukowska Irena	1. Domachowska Grażyna 2. Durajewska Irena 3. Łobocki Kazimierz
2	BUKOWINY	SZEIBLE BEATA	1. Bator Bronisław 2. Chabowska Elżbieta 3. Czachor Beata 4. Trojanowska Gabriela 5. Wiśniewska Bogumiła	1. Wiśniewski Jan 2. Czachor Dariusz 3. Kaszubowski Jan
3	LISÓWKO	OWCZAREK TERESA	1. Balewska Gabriela 2. Cymanowska Beata 3. Owczarek Andrzej	1. Owczarek Gabriela 2. Balewska Ewa 3. Cymanowska Halina

4	KASPARUS	CEJROWSKI JAN	1. Kozłowski Jan 2. Smeja Jan 3. Wilkowska Maria	1. Milewczyk Stefania 2. Śliwiński Dariusz 3. Sadowski Andrzej
5	KARSZANEK	CIARKOWSKA ALICJA	1. Brzóska Ewa 2. Eggert Teresa 3. Kleina Adam 4. Kolaska Iwona 5. Nowopolska Grażyna	1. Bunikowska Maria 2. Piontek Renata 3. Garboś Krystyna
6	SKÓRZENNO	DUBIELA TADEUSZ	1. Brzoska Władysław 2. Cybula Stanisław 3. Torbicki Leszek	1. Pietrewicz Włodzimierz 2. Cybula Paweł 3. Siegmuller Anna
7	JEŻEWNICA	POPLAWSKA MIROSLAWA	1. Kwiatkowski Leszek 2. Szumała Ewa 3. Szumała Ryszard	1. Wolszlegier Stanisława 2. Rogaczewski Wiesław 3. Rocławski Lech

8	WYCINKI	WIELIŃSKA STEFANIA	1. Błażejewska Magdalena 2. Derda Marek 3. Kurek Jan 4. Szczepińska Urszula 5. Szczęsny Rafał	1. Komorowska Wioleta 2. Pater Janusz 3. Miłek Dorota
9	OSIEK	MOTYKOWSKA IRENA	1. Brzoska Piotr 2. Flisikowski Tadeusz 3. Klein Małgorzata 4. Kotowska Teresa 5. Kwiczor Dariusz 6. Woźny Jan	1. Drobny Ewa 2. Cherek Wojciech 3. Murawski Kazimierz
10	MARKOCIN	ŻABIŃSKI JERZY	1. Fankidejska Maria 2. Gryszkiewicz Teresa 3. Pipiora Franciszek	1. Gryszkiewicz Walerian 2. Gosieniecki Henryk 3. Majewski Józef
11	RADOGOSZCZ	MAJEWSKA JOLANTA	1. Kosecki Jerzy 2. Kruk Justyna 3. Leśniak Mirosław	1. Kluska Jan 2. Klein Zbigniew 3. Cybula Irena

SUCHOBRZEŻ- NICA	PUCHAŁA KAZIMIERZ	1. Brzóska Henryka 2. Glaza Iwona 3. Glaza Jan	1. Bulawski Waldemar 2. Kamiński Stanisław 3. Pytyński Arkadiusz
---------------------	----------------------	--	---

WYKAZ OKRĘGÓW WYBORCZYCH

Utworzonych do przeprowadzenia wyborów
do Rad Powiatowych Pomorskiej Izby Rolniczej
w Województwie Pomorskim, zarządzonych
na dzień 04 lutego 2007 r .

I. Wybory do Rady Powiatowej Pomorskiej Izby Rolniczej zostaną
przeprowadzone w Powiecie Starogard Gdański w następującym okręgu
wyborczym:

a) okręg wyborczy nr 96 jednomandatowy , obejmujący obszar gminy
Osiek; siedziba Komisji Okręgowej znajduje się w
ul. Partyzantów Kociewskich 111,83-221 Osiek,

2. Skład Komisji Okręgowej Nr 96 w Osieku:

Przewodniczący Komisji Okręgowej	Wojciech Kazubowski
Zastępca Przewodniczącego	Teresa Eggert
Sekretarz	Bogumiła Demska
Członek	Rafał Szczęsny
Członek	Adam Kleina

POWIATOWY URZĄD PRACY W STAROGARDZIE GDAŃSKIM DYSPONUJE OFERTAMI PRACY W NASTĘPUJĄCYCH ZAWODACH:

- doradca handlowy
- elektryk
- inżynier budownictwa –
budownictwo ogólne
- kafelkarz-posadzkarz
- kamieniarz
- kasjer
- kierowca samochodu
ciężarowego
- kierowca autobusu
- konfeksjoner folii stretch
- konstruktor (AutoCad)
- kowal
- krawiec
- kucharz
- księgowy
- lakiernik wyrobów
drzewnych
- malarz
- mechanik samochodów
osobowych
- mechanik samochodów
ciężarowych
- mechanik sprzętu
ogrodniczego
- monter instalacji
- monter konstrukcji
stalowych
- operator koparki
- tokarz
- tynkarz
- wartownik
- operator koparek i
ładowarek hydraulicznych
kołowych
- operator ładowarki
- operator pras
- operator równiarki
- osoba do programowania
- piekarz
- pilarz
- pracownik fizyczny
- pomocnik murarza
- pomocnik stolarza
- pomocnik ślusarza
- pracownik ochrony
- przedstawiciel handlowy
- składacz okien PCV
- spawacz
- specjalista ds. handlu
- specjalista ds. marketingu
- specjalista ds. sprzedaży
- sprzedawca
- stolarz
- strażnik więzienny
- szwaczka
- ślusarz
- tapicer
- technik
elektronik/sprzedawca
- zastępca kierownika
sklepu

OFERTY PRACY DLA OSÓB NIEPEŁNOSPRAWNYCH

- lekarz
- pielęgniarka
- operator sali konferencyjnej

- operator wózka widłowego
- pomoc kuchenna
- operator wtryskarki

Firma Transportowa „PIOTR”
 PRZEWOZY AUTOKAROWE
 PIOTR BRZOSKA
 83-221 Osiek ul. Olszynka 2a

ZATRUDNI KIEROWCĘ
 z prawem jazdy kat. „C” i „D”

Telefon: 0600948216

OFERTA PRACY DO HISZPANII

Pracodawca: Stowarzyszenie Freshuelva (Huelva)
Liczba miejsc pracy: 300 (kobiety)
Charakter pracy: zbiór truskawek i prace rolne z tym związane.
Miejsce pracy: prowincja Huelva,
Rozpoczęcie pracy: luty – marzec 2007 r.

Wymagania:

- *wiek:* 20-45 lat
- *doświadczenie:* mile widziane w rolnictwie

Warunki pracy:

- *wynagrodzenie brutto:* 33,97 €/dzień
- *odliczenia od wynagrodzenia:* 2% podatek dochodowy
 72,59 € miesięcznie na ubezpieczenie społeczne (odprowadza pracownik)
 1,12% - składka z tytułu bezrobocia
 (30 euro centów dziennie)

- *podróż:* Koszt przejazdu do Hiszpanii, z ustalonego miejsca zbiórki, ponosi pracobiorca w wysokości 115 € (odliczony zostanie z wynagrodzenia pracownika)

- *powrót:* Koszty powrotu, od granicy hiszpańsko-francuskiej do Polski, ponosi pracodawca (jeżeli pracownik wraca razem z grupą)

- *czas pracy:* 39 godzin tygodniowo (6,5 godz./dzień)

Nadgodziny płatne wg stawki dziennej

- *okres trwania pracy:* od 2 do 4 miesięcy
 Czas trwania zbiorów i czas pracy może ulec zmianie, ponieważ żywotność

owoców jest ograniczona i uzależniona od warunków meteorologicznych.

- zakwaterowanie Zapewnia pracodawca (pracownik płaci rachunki za gaz)

- wyżywienie we własnym zakresie

Dodatkowe informacje: Pracodawca zastrzega sobie 15 dniowy okres próbny.
Rozmowy kwalifikacyjne planowane są w połowie lutego 2007 r.

Umowa o pracę zawierana jest bezpośrednio pomiędzy pracodawcą hiszpańskim a pracobiorcą, w której Urząd pracy nie występuje jako strona umowy. Umowa jest zawarta w ramach prawa obowiązującego w Hiszpanii, w związku z tym wszelkie roszczenia dot. zatrudnienia, warunków, wynagrodzenia, czasu pracy – można dochodzić jedynie względem pracodawcy przed sądem w Hiszpanii.

Zainteresowani proszeni są o zgłaszanie się do Powiatowego Urzędu Pracy w Starogardzie Gdańskim, pokój nr 3 (do Asystenta EURES) do dnia 06.02.2007 do godz. 13.00 celem zapisów.

Szczegółowe informacje można uzyskać w pokojach 1,2,3 lub pod numerem telefonu 562 23 51. Oferty dostępne są również w internetowym serwisie urzędów pracy <http://www.epuls.praca.gov.pl>

ZWIAZEK MŁODZIEŻY WIEJSKIEJ ZARZĄD KRAJOWY

Szanowni Państwo!

Technik Rolnik w trybie eksternistycznym.

Zarząd krajowy Związku Młodzieży Wiejskiej organizuje V edycję kursu

TECHNIK ROLNIK

Kurs odbywa się metodą eksternistyczną. Średnie wykształcenie rolnicze pozwala na otrzymywanie dotacji Unii Europejskiej, zakup ziem itp.

W związku z planowanymi od czerwca zmianami w szkolnictwie eksternistycznym, organizujemy ostatnią edycję kursu Technik Rolnik na obowiązujących zasadach.

Zdobądź tytuł zawodowy **TECHNIK ROLNIK!** Szybko, sprawnie i skutecznie!

Zapraszamy do wzięcia udziału wszystkich zainteresowanych uzyskaniem pełnych kwalifikacji rolniczych.

Ostateczny termin zgłoszenia uczestników szkolenia upływa 10 lutego 2007r.

więcej informacji : (022)3313285 lub www.zmw.pl

Z poważaniem

Michał Modrzejewski
(Prezes Zarządu Krajowego
Związku Młodzieży Wiejskiej)

A świat bardzo się skurczył i kurczy się nadal.

Marek Chabowski

OGŁOSZENIE O ZABAWIE KARNAWAŁOWEJ

Uprzejmie informujemy, że pracownicy Urzędu Gminy Osiek, Rada Rodziców Zespołu Szkół Publicznych w Osieku, Rada Sołecka Osiek i OSP Osiek organizują zabawę karnawałową, z której dochód zostanie przeznaczony na dożywianie dzieci.

Koordynator zabawy **Pani Bożena Pietras**

Zabawa odbędzie się w **Remizie Ochotniczej Straży Pożarnej w Osieku** w dniu **10 lutego 2007 roku** od godz. 20⁰⁰ do białego rana

Gra zespół muzyczny „W E N U S”

Cena biletu od osoby wynosi **35 zł**.

W cenie biletu przewidziana jest konsumpcja - dania gorące, przekąski zimne, ciasta, owoce, napoje: kawa, herbata, soki, woda mineralna.

W cenie biletu nie są przewidziane napoje alkoholowe.

Czynny będzie bufet.

Wszystkich zainteresowanych prosimy o zgłaszanie się do **Pani Zofii Krzywińskiej** w sklepie odzieżowym „ARMS” w Osieku ul. Szkolna 1 po wykupienie biletów wstępu w nieprzekraczalnym terminie do **05 lutego 2007 roku**.

Ilość miejsc ograniczona.

Serdecznie zapraszamy
Organizatorzy

Oplata skarbową jest płacona nie w znakach, lecz gotówką w kasie organu lub bezgotówkowo. Zwrot opłaty skarbowej jest możliwy tylko na wniosek zainteresowanego.

Od 1 stycznia 2007 r. zaczęła obowiązywać nowa ustawa o opłacie skarbowej. Zmieniła ona sposób określania przedmiotu opłaty skarbowej. Opłacie skarbowej będzie podlegała czynności urzędowych na podstawie zgłoszenia lub na wniosek, wydanie zaświadczenia na wniosek oraz wydanie zezwolenia (pozwolenia, koncesji) – w sprawach indywidualnych z zakresu administracji publicznej. Obowiązek wniesienia opłaty skarbowej dotyczy również pełnomocnictwa lub prokury albo złożenia jego odpisu, wypisu lub kopii - przy czym obowiązek ten również będzie ograniczony wyłącznie do spraw z zakresu administracji publicznej lub w postępowaniu sądowym.

Do katalogu przedmiotów opłaty skarbowej zostało również włączone dokonanie czynności urzędowej, wydanie zaświadczenia oraz zezwolenie przez podmiot inny niż organ administracji rządowej i samorządowej w związku z wykonywaniem zadań z zakresu administracji publicznej.

Zwolnione z opłaty skarbowej będzie wnoszenie dokumentów pełnomocnictwa oraz prokury, ich odpisy, wypisy i kopie ale tylko te które będą składane w sprawach innych niż z zakresu administracji publicznej lub w postępowaniu sądowym.

Przestało też obowiązywać uprawnienie do wprowadzania przez radę gminy opłaty administracyjnej za czynności urzędowe wykonywane przez organy gminy, jeżeli czynności te nie są objęte przepisami o opłacie skarbowej.

Jednocześnie w miejsce opłaty administracyjnej wprowadzono za wydanie wypisu lub wrysu ze studium lub planu zagospodarowania przestrzennego opłatę skarbową.

Z katalogu przedmiotów opłaty skarbowej wykreślone zostały natomiast podania i załączniki od podań.

A zatem od 1 stycznia br. składając podanie np. w urzędzie gminy, obywatele nie muszą naklejać na nie znaku opłaty skarbowej za 5 zł, który do tej pory był potwierdzeniem tego, że wniesiliśmy wymaganą opłatę.

OBWIESZCZENIE

Komisji Okręgowej, Okręg Wyborczy NR 96 w Osieku,
z dnia 17 stycznia 2007 roku

o zarejestrowanych kandydatach na członka Rady Powiatowej Pomorskiej Izby Rolniczej w Powiecie Starogard Gdański, w wyborach zarządzonych na dzień 04 lutego 2007 roku.

Na podstawie § 15 Uchwały Nr 11/2001 Krajowej Rady Izb Rolniczych z dnia 19 grudnia 2001 roku, w sprawie szczegółowych zasad i trybu przeprowadzenia wyborów do walnych zgromadzeń izb rolniczych, Komisja Okręgowa w Gminie Osiek podaje do wiadomości członków izby rolniczej, listę kandydatów na członka Rady Powiatowej Pomorskiej Izby Rolniczej w Powiecie Starogard Gdański, zarejestrowanych w okręgu wyborczym Nr 96 w Gminie Osiek:

1. Grzebińska Bożena, lat 33, wyk. średnie, zaw. technik-ekonomista, zam. Osiek

Przewodniczący
Komisji Okręgowej
Wojciech Kazubowski

Głosowanie odbędzie się dnia 04 lutego 2007 roku, w godz. 8⁰⁰ – 18⁰⁰ w lokalu wyborczym w Gminnej Bibliotece Publicznej w Osieku, ul. Wyzwolenia.

Nakład: 500 egzemplarzy
Zredagował Wójt Gminy Osiek
Na ksero odbito w Urzędzie Gminy Osiek